

現在、リニューアル工事を行っております



最上階「**スーペリアフロア**」の販売を 開始いたします ～完成特別宿泊プランがございます～

JR九州ステーションホテル小倉株式会社（本社：福岡県北九州市、代表取締役社長：野栄明文）の運営するJR九州ステーションホテル小倉（以下、「ホテル」）は1998年に開業し、今年で25周年を迎えました。時代の変化に伴い多様化するお客さまのニーズにお応えしていくため、現在、開業以来最大規模となる、客室全フロアのリニューアルを行っております。

この度、**最上階（16階）を他の階より一段上質な「スーペリアフロア」として新設し、これを記念して「スーペリアフロア完成特別宿泊プラン」の販売を開始いたします**のでお知らせいたします。

1 スーペリアフロアについて

（1）特徴

- 小倉の街を訪れたお客さまに一段質の高い空間としてご提供できるよう、客室の内装や家具・備品などを全面的に見直し、心地よい空間づくりを追求しました。
- 客室に入られるまでの間も高揚感を感じられるよう、客室廊下やエレベーターホールなど共用空間も刷新しました。

（2）ポイント

- すべてのお部屋にソファ・テーブルを備えることで、これまで以上にゆっくり眺望や会話を楽しめる空間にいたしました。同時にすべてのお部屋で50型以上のテレビを設置しております。
- 観光レジャー・ビジネスいずれのお客さまにも、歴史ある交流拠点・小倉の独特な文化且つ北九州の持つインダストリアルな気配を感じていただけるデザインを採用しております。
- ツインタイプとテラスダブルの客室は、バス・トイレ・洗面を従来のユニットスタイルからそれぞれを独立型にし、ご家族やご友人等とのご滞在時に心地よく、便利にご利用できるようにいたしました。
- ビューダブルの客室は、バス・トイレ・洗面を全面的に刷新すると共に、オープンクローゼット化やカーペット更新等により居住性と快適性を高めました。

（3）客室構成

客室タイプ	平米 (㎡)	室数 (室)
スーペリア コーナーツイン	32.0	3
スーペリア ツイン	25.9	13
スーペリア テラスダブル	25.5	4
スーペリア ビューダブル	18.1	28

※ スイート除く

2 特別宿泊プラン

(1) プラン名

「スーパーリアフロア完成特別宿泊プラン」

(2) 販売開始日時

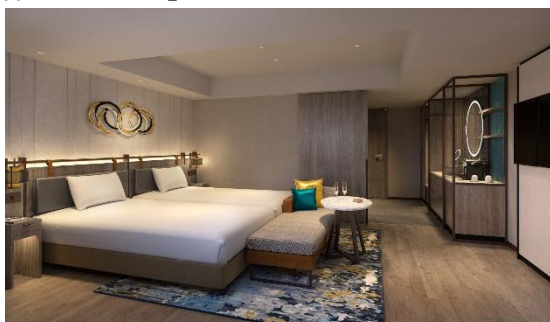
2023年9月12日(火) 13:00

※ 宿泊開始日は11月18日(土)

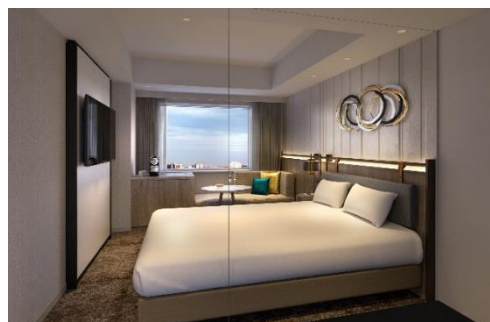
(3) 販売方法

- 当面は当社ホームページ (<https://www.station-hotel.com/>) で「**スーパーリアフロア完成特別宿泊プラン**」として販売します。(同プラン以外の予約ではスーパーリアフロアの客室の確約はできませんのでご注意ください。)
- 準備出来次第、旅行代理店、オンライントラベルエージェント(OTA)での販売も開始します。

【客室イメージ】



(スーパーリア コーナーツイン)



(スーパーリア ビューダブル)

(参考) リニューアルの全体概要

階数	販売開始	宿泊開始	リニューアル内容
16	9/12	11/18	フルリニューアル
15	販売中	10/20	全客室の室内を部分的にリニューアル (内装、浴室、家具などの取り換え)
14	リニューアル完了 販売中		
12			
11			
10	9/30	12/12	【4室】フルリニューアル 【13室】部分的にリニューアル

※ 13階はございません。

※ スケジュールは前後する可能性がございます。

※ 客室以外に、ランドリールームや宿泊者専用ラウンジの新設も行います。

(施設概要) 所在地: 北九州市小倉北区浅野1丁目1番1号

施設内容: 10~16階 客室(全294室) ※13階はございません
7階 フロントロビー、レストラン
5階 宴会場
3階 エントランス(新幹線・JR在来線)
1階 エントランス(車寄せ・JR在来線)
地下2、3階 駐車場

